

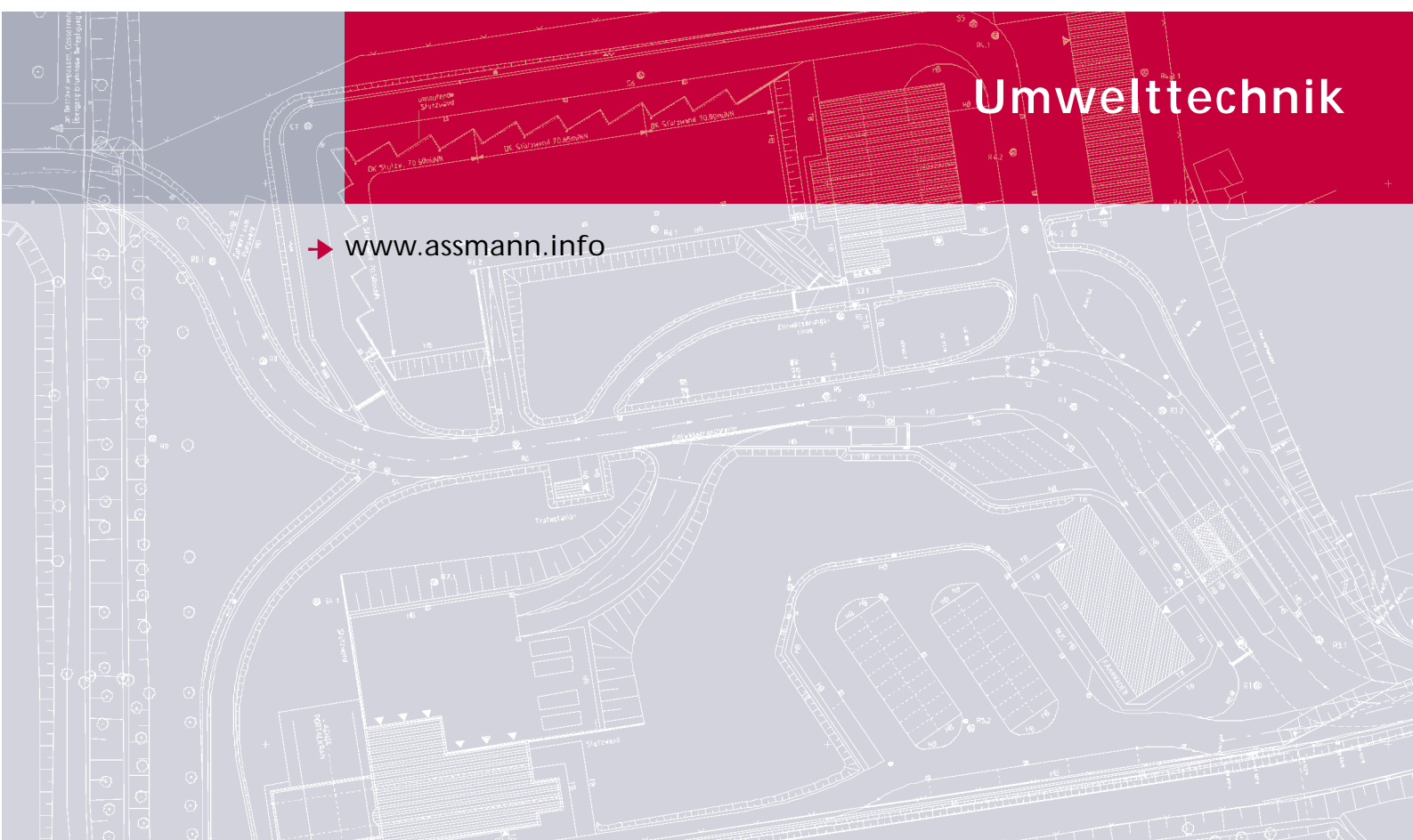


assmann
beraten + planen



Umwelttechnik

➔ www.assmann.info





....die wichtigste Lektüre für alle, die sich mit der Realisierung von umwelttechnischen Anlagen befassen.

Die Kernkompetenz der Umweltplanung bei ASSMANN BERATEN + PLANEN liegt

- in der Entwicklung und Planung von umwelttechnischen Anlagen, sowie
- in der Berücksichtigung umweltrelevanter Anforderungen bei der Planung von Projekten jeder Art: Wohnanlagen, Gewerbe-, Industrie-, Infrastrukturprojekte, u.a.m.

Die Umweltplanung ist eingebettet in eine umfassende, komplette Generalplanung.

Teilleistungen der Generalplanung, die auch als Einzelleistungen erbracht werden können, sind:

- Planung umwelttechnischer Anlagen/Gesamtanlagen
- Umweltgenehmigungsmanagement
- Projektmanagement
- Steuerung des gesamten Planungsteams
- Kosten- und Terminplanung
- Bauüberwachung
- Einbinden von externen Spezialisten in besonderen Fällen

Bei der Projektentwicklung können wir Sie über die technische Planung hinausgehend zusammen mit sachverständigen Partnern beraten über:

- Förderung/Förderprogramme
- Finanzierung
- Betreibermodelle



VOLKSWAGEN AG

Unterlagen zur Anzeige gem. § 67 (2) BImSchG für die Anlage

Anlage für den Bau von Kraftfahrzeugmotoren

Nr. 3.24 Sp. 1 des Anhangs zur 4. BImSchV

hier:

Werk Salzgitter der VOLKSWAGEN AG



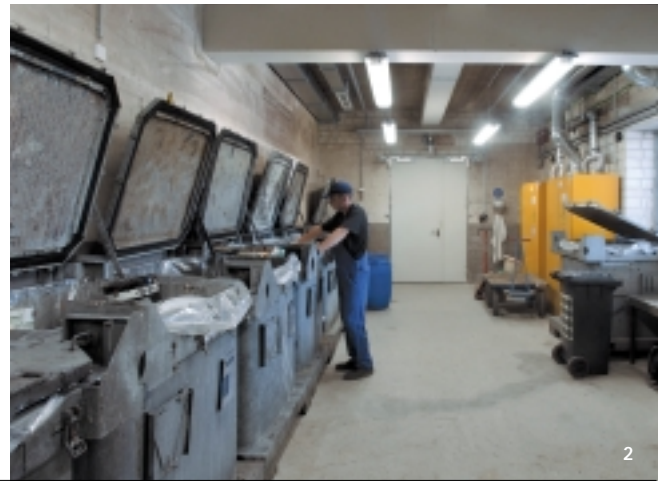
**Volkswagen AG
Anlage für den Bau von Kraftfahrzeugmotoren**

Inhalt

A.	Angaben zur Gesamtanlage	4
1.	Standort und Umgebung	5
1.1	Katasterplan	5
1.2	Werksplan	6
2.	Bestehende Genehmigungen	7
2.1	Gesamtanlage	7
2.2	LAU/HBV-Anlagen	8
3.	Angaben zur Gesamtanlage	10
4.	Gliederung der Gesamtanlage	12
4.1	Gliederungsgrundsätze	12
4.2	Einteilung der Gesamtanlage in Segmente	13
5.	Eingangsmaterialien, Produkte	14
5.1	Stoffeingänge	14
5.2	Stoffausgänge/Produkte	15
5.3	Gefahrstoffkataster	16
6.	Emissionen	22
6.1	Gasförmige und partikelförmige Emissionen	22
6.2	Geruchsemissionen	22
6.3	Lärm	23
7.	Abfälle	23
8.	Abwasser	26



1. Volkswagen AG Salzgitter, Altanlagenanzeige nach BImSchG
2. Sonderabfalldeponie Hoheneggelsen, Einhausung der Umschlagrampe



Umweltechnik Wirtschaftlichkeit

Für die erfolgreiche Realisierung eines Vorhabens ist nicht allein die technische Bearbeitung ausschlaggebend, sondern auch die Planung der Investitions- und Betriebskosten. Auf der Basis von vielen abgewickelten Projekten mit der Zielsetzung

- optimierte Investitionskosten
 - optimierte Betriebskosten und
 - optimierte Lebenszykluskosten
- können wir für diese Leistungen einen großen Erfahrungsschatz einbringen.

6.1 Standort 1
6.1.1 Var. 1.1



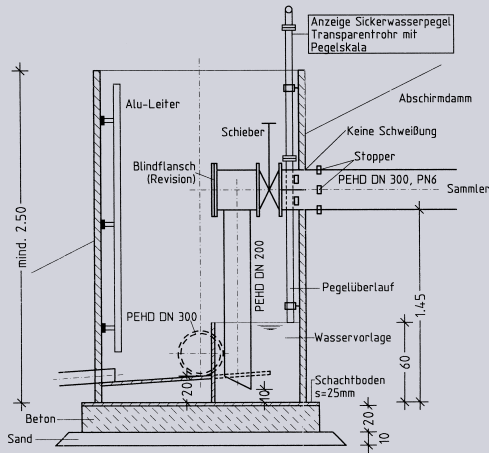
Investitionskosten (IK)		
Bauwerk, Einrichtung, Element	Fläche [ha]	Kosten brutto [T€]
5.1 Umschlag	0,53	4.134,0
5.4.1EAB	1,00	4.584,0
Innere Erschließung:		
- Verkehrsflächen	0,44	358,0
- Medien	--	968,0
- Sonstiges (Zaun, Außenanlagen)	0,96	337,0
Äußere Erschließung:		
- Straße	--	--
- Schiene	1,83	2.048,0
- Medien	--	142,0
Grunderwerb eigen	0,58	15,0
Grunderwerb fremd	4,18	427,0
Summe:	4,76	13.013,0

Jährliche Betriebskosten (LK)		
Bauwerk, Einrichtung, Element	Menge	Kosten brutto [T€]
Umschlag		
- Energie	263.200 kWh	46,4
- Verschleißelok	--	8,2
EAB		
- Strom	257.320 kWh	45,4
- Wärme	12.210 m ²	--
- Wasser	1.000 m ²	3,4
Unterhaltung	12.553 T€	62,8
Pacht/Miete	--	--
Bahntransport, Sanierung Bahnstrecke	767 T€	51,1
Summe LK:		217,3

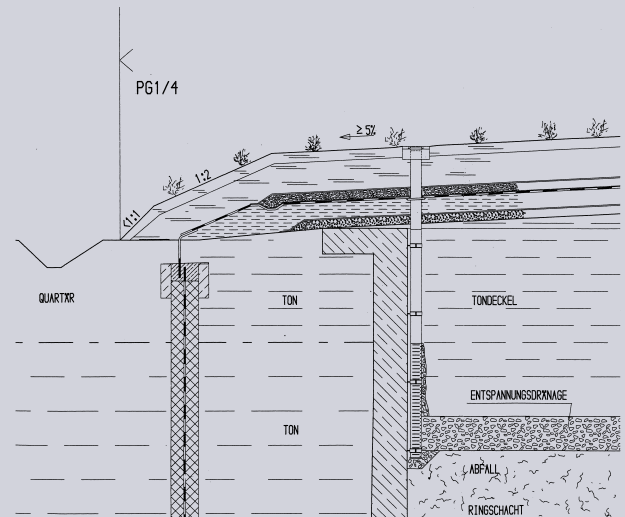
Jahreskosten			
Bauwerk, Einrichtung, Element	IK [T€]	KFAKR	LK [T€]
Investition IK 10	3.368,0	0,11723	394,8
Investition IK 25	9.202,6	0,05743	528,5
Investition IK un	442,3	0,03000	13,3
Betrieb LK			217,3
Summe:			1.153,9



1. Abfallentsorgungszentrum Braunschweig, Sonderabfallzwischenlager
2. Deponie Wolfsburg, Sortierraum des Problemabfallzwischenlagers
3. Stadt Braunschweig, Studie Restabfallumschlag, Kostenvergleichsberechnung
4. Zweckverband TAD Ulm, Müllheizkraftwerk Ulm Donautal, Kosten- und Qualitätscontrolling



1. MABEG Entsorgungengineering mdH & Co. KG, Deponie für Filterstäube in Spanien, Sickerwasser- Auslaufschacht

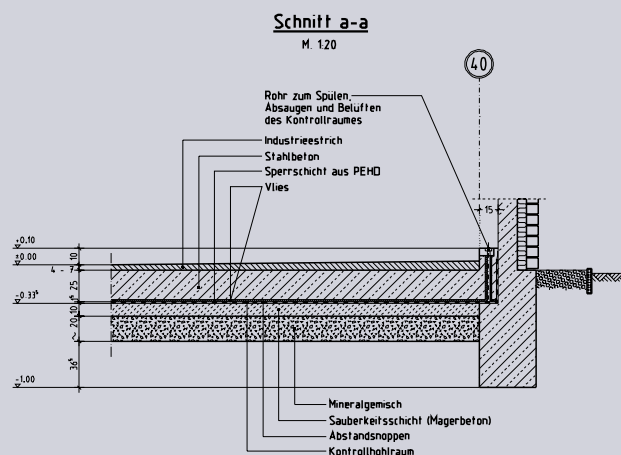


2. Sonderabfalldeponie Hoheneggelsen, Oberflächenabdichtung

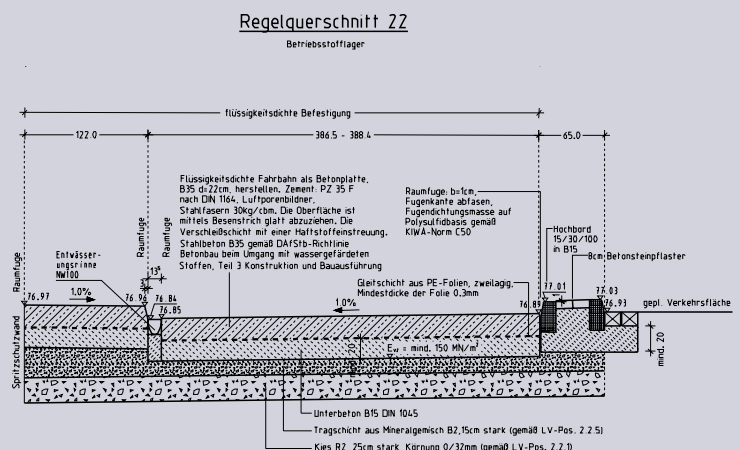
Umwelttechnik Detailösungen



Mit der TU Braunschweig pflegen wir einen regelmäßigen Gedanken- und Erfahrungsaustausch. Die TU Braunschweig kann baupraktische Erfahrungen durch Seminarangebote der ASSMANN BERATEN + PLANEN in ihr Vorlesungsprogramm einbinden. ASSMANN BERATEN + PLANEN kann auf Forschungs- und Entwicklungsergebnisse der TU Institute zurückgreifen. Damit kann gemäss der IVU- Richtlinie RL 96/61/EG immer die „Beste verfügbare Technik“ (BREF) realisiert werden.



3. Volkswagen AG Braunschweig, Bodenabdichtungssystem für Bereitstellungshalle für produktionsspezifische Abfälle



4. Volkswagen AG Poznan/Polen, Betriebsstofflager, flüssigkeitsdichte Betonplatte

Braunschweig +49 531 3901-0	Dortmund +49 231 725480-0	Hannover +49 511 27900570	München +49 89 680091-0	Budapest +36 1 4400-106
Berlin +49 30 399903-0	Dresden +49 351 466630-0	Jena +49 3641 5372-0	Potsdam +49 331 887152-0	Moskau +7 095 93758-25
Delmenhorst +49 4221 916785	Hamburg +49 40 514971-0	Magdeburg +49 391 73539-0	Wolfsburg +49 5363 97688-0	Poznan +48 61 8473054



assmann
beraten + planen



Umwelt-Genehmigungsmanagement

→ www.assmann.info

ASSMANN BERATEN + PLANEN GmbH
Nordstraße 23
D-39106 Braunschweig
Tel. +49 531 3901-0
Fax +49 531 3901-110
info@assmann-b-p.de
www.assmann.info



Umwelt-Genehmigungsmanagement

Analyse Genehmigungsfähigkeit der Industrieanlage

- Umweltrechtliche Einordnung
- Baurechtliche Einordnung
- Bestandsschutz
- Eingriffe in Naturhaushalt und Landschaft

Ausarbeitung der Antragsunterlagen

- Immissionsschutzrechtliche Genehmigungsverfahren nach BImSchG
 - Neuanlagen
 - Wesentliche Änderung der Anlage
 - Anzeige einer Änderung der Anlage
 - Altanlagenanzeige
- Wasserrechtliche Verfahren
 - Wasserrechtliche Erlaubnis/Bewilligung
 - Entwässerungsanträge
 - Anzeigen von Anlagen zum Umgang mit wassergefährdenden Stoffen

Behördenmanagement

- Begleitung Scoping-Verfahren
- Begleitung Antragskonferenzen
- Begleitung Erörterungstermine

Umsetzung Genehmigungsbescheid

- Bewertung der Nebenbestimmungen und Festlegung von Maßnahmen zu deren Umsetzung
- Begleitung Widerspruchsverfahren (Option)
- Verfolgung der Umsetzung und Beachtung der Nebenbestimmungen beim Bauen und während des Betriebs

Ihr Ansprechpartner:
Sachverständiger für
Umweltgenehmigungsverfahren
Dipl.-Ing.

Hans Peter Albert

ASSMANN BERATEN + PLANEN GmbH
Nordstraße 23 | D-38106 Braunschweig
Tel. +49 531 3901-0
Fax +49 531 3901-110
albert@assmann-b-p.de
www.assmann.info

