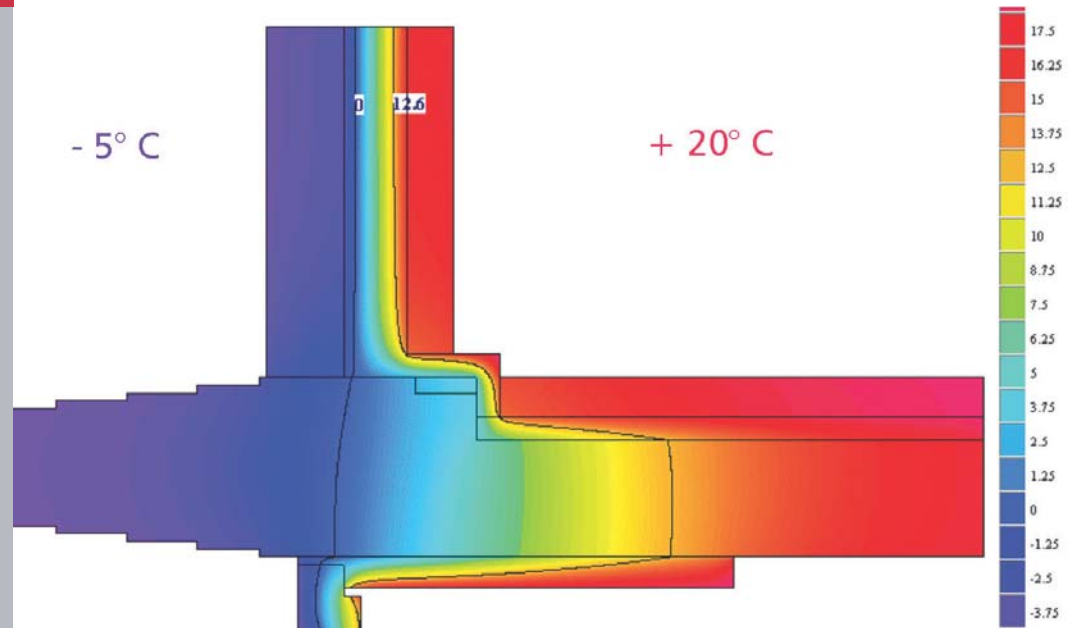




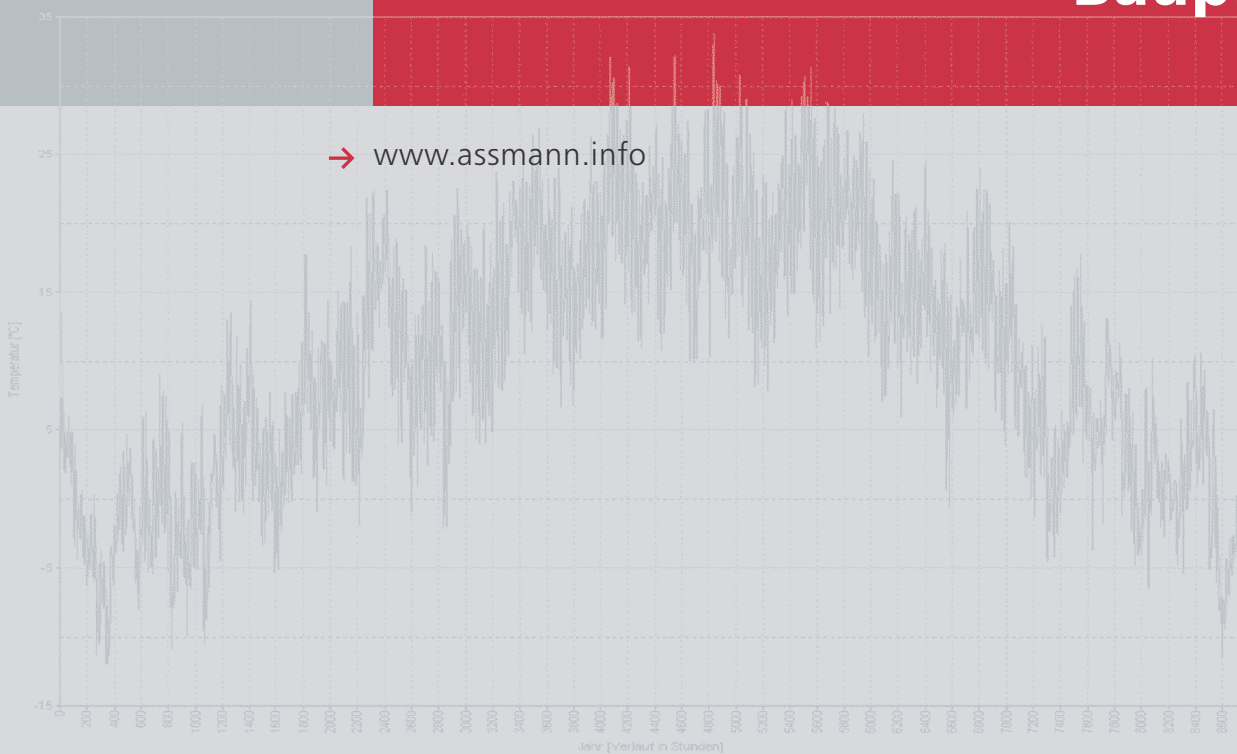
assmann
beraten + planen

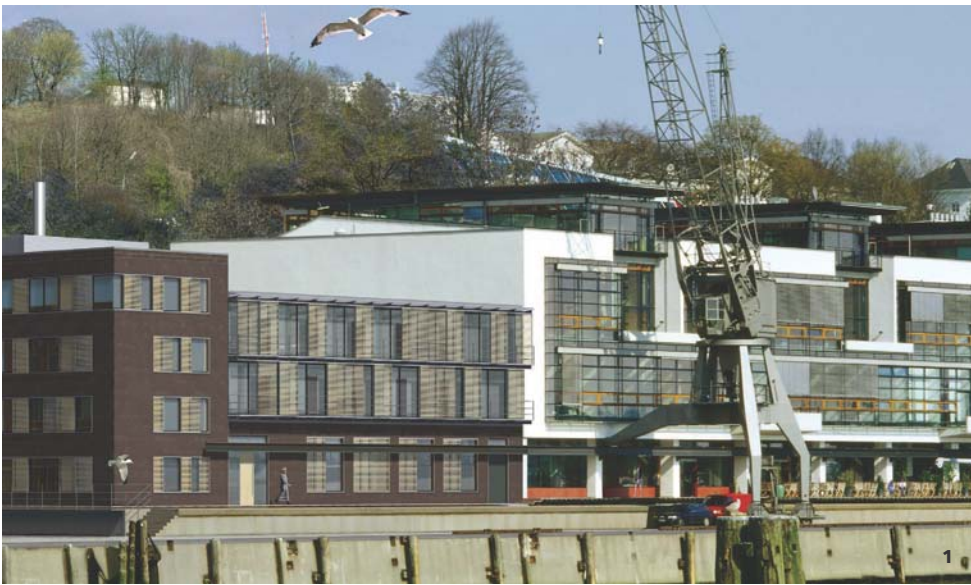


Jahrestemperaturverlauf Außenluft Gebäude

Bauphysik

→ www.assmann.info





Ziel unserer bauphysikalischen Beratung ist die Entwicklung von Gebäuden mit energetisch optimierten Wärmedämmeigenschaften.

Grundsätzlich erfolgt hierbei eine Maximierung der Komforteigenschaften für die Nutzer unter Berücksichtigung von minimalen Investitions- und Betriebskosten.

ASSMANN BERATEN + PLANEN ist seit über 10 Jahren in den folgenden Fachbereichen tätig:

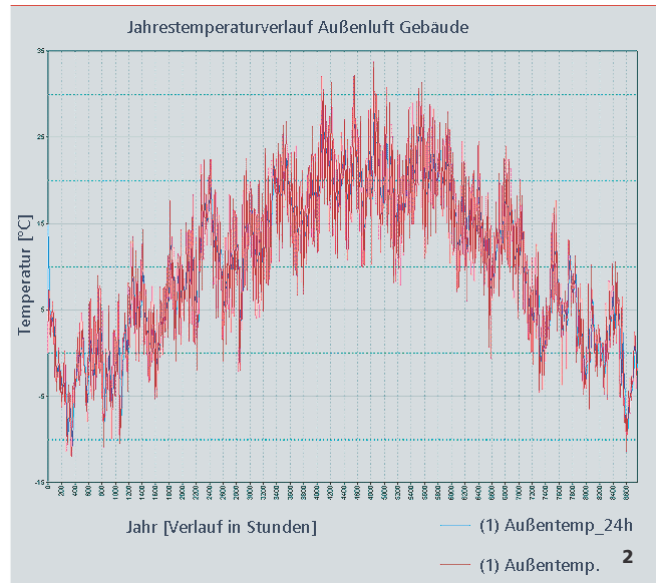
Thermische Bauphysik

- Beratung von Bauherren und Architekten bzgl. baulichem Wärmeschutzkonzept, Erstellung Wärmeschutzkonzept
- Wärmeschutznachweis gem. Energieeinsparverordnung (EnEV), Energiebedarfsausweis
- Bauteilkataloge unter Berücksichtigung von Wärmeschutz, Schallschutz-, Brandschutz- und Feuchteschutzanforderungen
- Detaillösungen für die Ausführungsplanung
- Fachliche Bewertung von Ausführungsvarianten unter Berücksichtigung von wirtschaftlichen Gesichtspunkten
- Wirtschaftliche Optimierung und Amortisationsberechnungen von geplanten Wärmeschutzmaßnahmen unter Berücksichtigung von Investitions- und Betriebskosten



1. Kühlhalle III West, Hamburg
Architekt: gmp Architekten, Hamburg
2. Detail Fassadenanschluss
3. Wohn-, Büro- und Geschäftshaus Eppendorfer Landstraße 67, Hamburg
Architekt: Alsop & Störmer, London-Hamburg
4. Hochschule für Film und Fernsehen, Potsdam-Babelsberg, Architekt: me di um
5. Café/Restaurant Wandsbek Markt, Hamburg
Architekt: Meyer+Fleckenstein Architekten Stadtplaner, Hamburg
6. Uni Rechtshaus, Hamburg, Architekt: me di um





Feuchteschutz / Tauwasser

- Wärmebrückenuntersuchung zur Vermeidung von Tauwasserschäden (3-dimensionale FEM Bauteilanalyse)

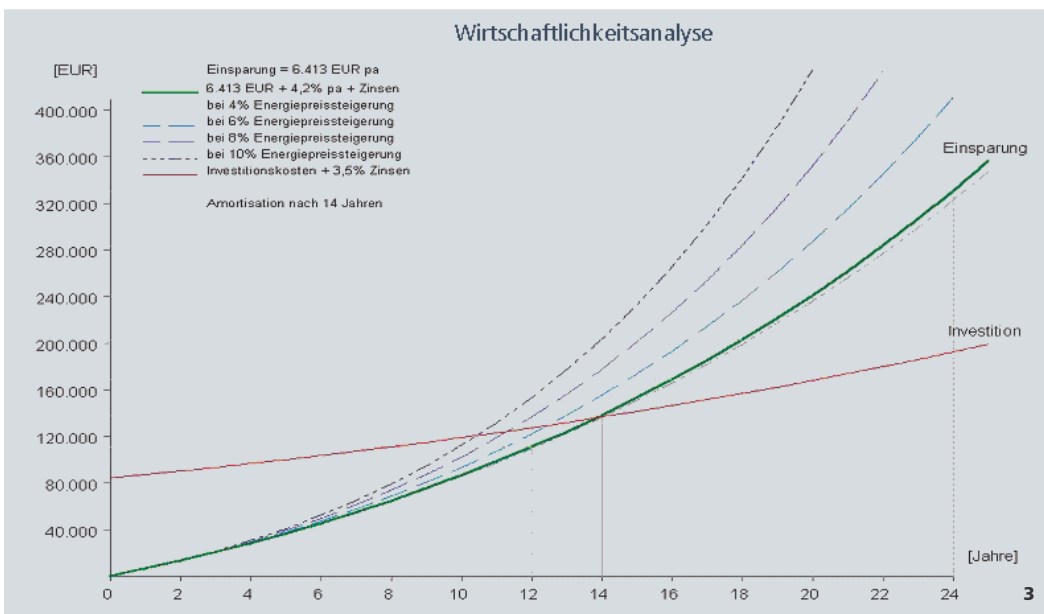
Bauklimatik / Thermosimulation

- Thermische und energetische Simulation einzelner Räume und Gebäudeabschnitte
- Sommerlicher Wärmeschutz bei gleichzeitiger Minimierung der Klimlasten im Sommer, Baurechtliche Nachweise
- Thermische Behaglichkeit in Wohn- und Arbeitsbereichen
- Optimierung der effektiven Kühllast bei extremen inneren und äußeren Klimlasten

Energieberatung

- Energiekonzepte bei Neubauten
- Energiepass für Neu- und Altbauten
- Bestandsaufnahme (Ist-Zustand) bei der Altbauersanierung und energetische Optimierung
- Wirtschaftlichkeitsbetrachtungen von Baumaßnahmen
- Entwicklung von Konzepten für „nachhaltiges“ Bauen

1. Infopark Nord, Budapest, Ungarn
2. Thermische Simulation
3. Wirtschaftlichkeitsanalyse
4. Detail "druckwasserdichte Fassade", Stadtlagerhaus, Hamburg





1



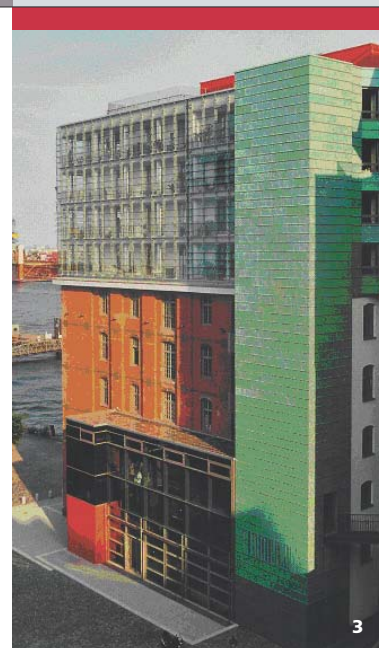
2

1. Villa Dubinin, Moskau,
Architekt: BRT Architekten
2. Leben in der Kirche, Hamburg,
Architekt: Mark Sasse, Hamburg
3. Stadtlagerhaus an der Elbe, Hamburg
Architekt: Alsop & Störmer, London-
Hamburg

Cover: Wärmebrückenuntersuchung

Bauakustik

- Erstellung und Abstimmung von Schallschutzkonzepten mit allen Planungsbeteiligten
- Bestimmung der maßgeblichen Außenlärmbelastung
- Schallschutzanforderungen für Bauteile
- Festlegung des Luft- und Trittschallschutzes zwischen Wohn- und Arbeitsbereichen unter Berücksichtigung von Gebäudestandard und Nutzung
- Maßnahmen zur Körperschalldämmung aus haustechnischen Anlagen (Minimierung von Installationsgeräuschen)



3

Ihr Ansprechpartner:

Dipl.-Ing.

Christian Wolff

ASSMANN BERATEN + PLANEN GmbH

Alsterdorferstraße 245

D-22297 Hamburg

Tel. +49 40 514971-0

Fax +49 40 514971-11

wolff@hh.assmann-b-p.de

www.assmann.info

Ihr Ansprechpartner:

Dipl.-Ing.

Stefan Lierse

ASSMANN BERATEN + PLANEN GmbH

Alsterdorferstraße 245

D-22297 Hamburg

Tel. +49 40 514971-0

Fax +49 40 514971-11

lierse@hh.assmann-b-p.de

www.assmann.info

Braunschweig +49 531 3901-0

Berlin +49 30 399903-0

Delmenhorst +49 4221 916788

Dortmund +49 231 725480-0

Dresden +49 351 466630-0

Hamburg +49 40 514971-0

Jena +49 3641 5372-0

Magdeburg +49 391 73539-0

München +49 89 680091-0

Potsdam +49 331 887152-0

Stuttgart +49 711 25252-60

Wolfsburg +49 5363 97688-0

Budapest +36 1 4400-106

Moskau +7 495 93758-25

Poznań +48 61 8473054